

Diamant Karat (+ / - 0,04 ct) Tarif Schliffarten



Brillant



0,4

4.641,-



0,5

6.188,-



0,6

7.854,-



0,7

9.282,-



Brillant



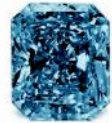
Smaragd



Asscher



Princess



Radiant

Für Diamanten über 0,8 Karat fordern Sie bitte ein individuelles Angebot an.

Die Schliffarten können nicht garantiert werden. Je nach Wachstumsvorgabe des Diamanten können diese abweichen. Weitere Schliffarten auf Anfrage.

Aus einer Kremationsasche können mehrere Diamanten gefertigt werden. Für den 2. und jeden weiteren Stein reduziert sich der Preis pro Diamant um Euro 360,-.

Aufgrund des komplexen Herstellverfahrens kann es vorkommen, dass ein Diamant größer wird als bestellt, in diesem Fall erhalten Sie den größeren Stein, ohne zusätzliche Kosten übernehmen zu müssen. Ebenso kann es vorkommen, dass der Stein kleiner wächst als bestellt, in diesem Fall verrechnen wir Ihnen nur das Gewicht des kleineren Steines.

Familiendiamanten Karat (+ / - 0,04 ct) Tarif



0,6 ct als Brillantschliff 2 x 0,3 ct

8.092,-

Die Dauer des Transformationsprozesses beträgt ca. 20 Wochen. Familiendiamanten mit einem teilbaren Karatgewicht unter 0,6 ct können nicht angeboten werden. Größere Karatgewichte auf Anfrage und nach vorheriger Ascheanalyse.



0,6 ct als Brillantschliff 3 x 0,2 ct

8.449,-



0,6 ct als Brillantschliff 4 x 0,15 ct

8.806,-

Rohdiamant Karat (+ / - 0,04 ct) Tarif



0,4

3.859,-

Auf vielfachen Wunsch bieten wir Ihnen Rohdiamanten - entstanden aus einer Urnenasche - als spezielle Alternative an.



0,8

9.209,-

Der Rohdiamant spiegelt die Individualität des Menschen aus dem er entstanden ist in seiner ursprünglichsten Form wieder.



1,0

11.395,-



2,0

17.345,-

Für Diamanten über 2,0 Karat fordern Sie bitte ein individuelles Angebot an.

Lasergravur

Auf Wunsch kann der Stein mit einer hochpräzisen Lasergravur versehen werden, maximal können 75 Zeichen eingraviert werden. Die Kosten hierfür betragen Euro 360,-. Die Schrift ist nur mit dem Mikroskop sichtbar.



Diamantschatulle

Die Übergabe erfolgt in einer exklusiven Diamantschatulle aus Holz mit Glasfenster. Optional ist es möglich, die Schatulle individuell zu gestalten. Die Kosten betragen Euro 59,-.

Die genannten Preise verstehen sich inklusive 19% MwSt. Die Zustellung ist bereits im Preis enthalten.

Zahlungskonditionen: Bei Auftragserteilung 50%, Restbetrag bis 10 Tage nach der Übergabe.